





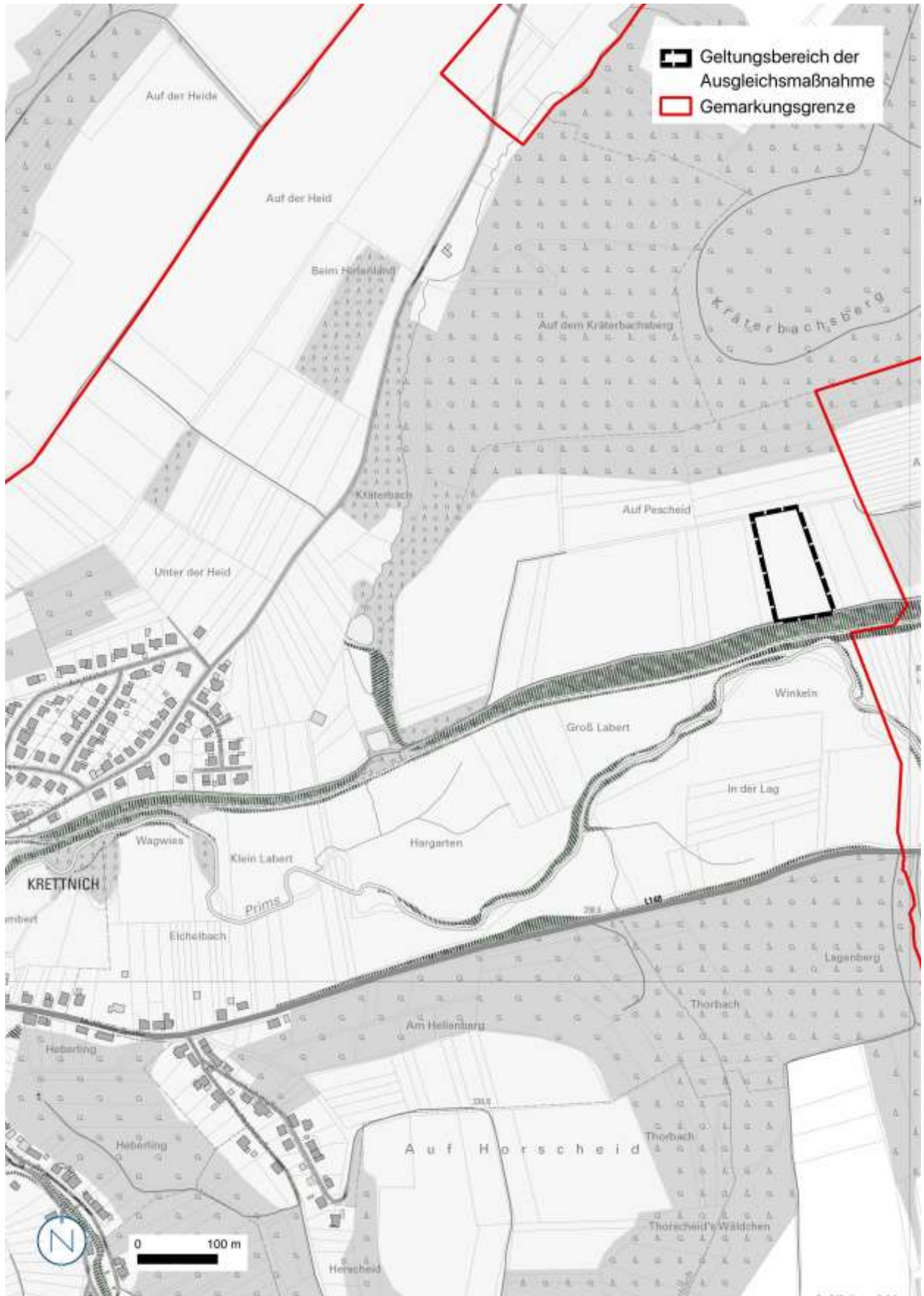
Quelle: © GeoBasis DE/LVGL-SL (2025); Bearbeitung: Kernplan; Stand: 27.05.2025

Geltungsbereiche der Ausgleichsmaßnahmen zum Bebauungsplan „Solarpark Otzenhausen“ in der Gemeinde Nonnweiler, Ortsteile Nonnweiler und Otzenhausen



Quelle: © GeoBasis DE/LVGL-SL (2025); Bearbeitung: Kernplan; Stand: 20.08.2025





Quelle: © GeoBasis DE/LVGL-SL (2025); Bearbeitung: Kernplan; Stand: 20.08.2025