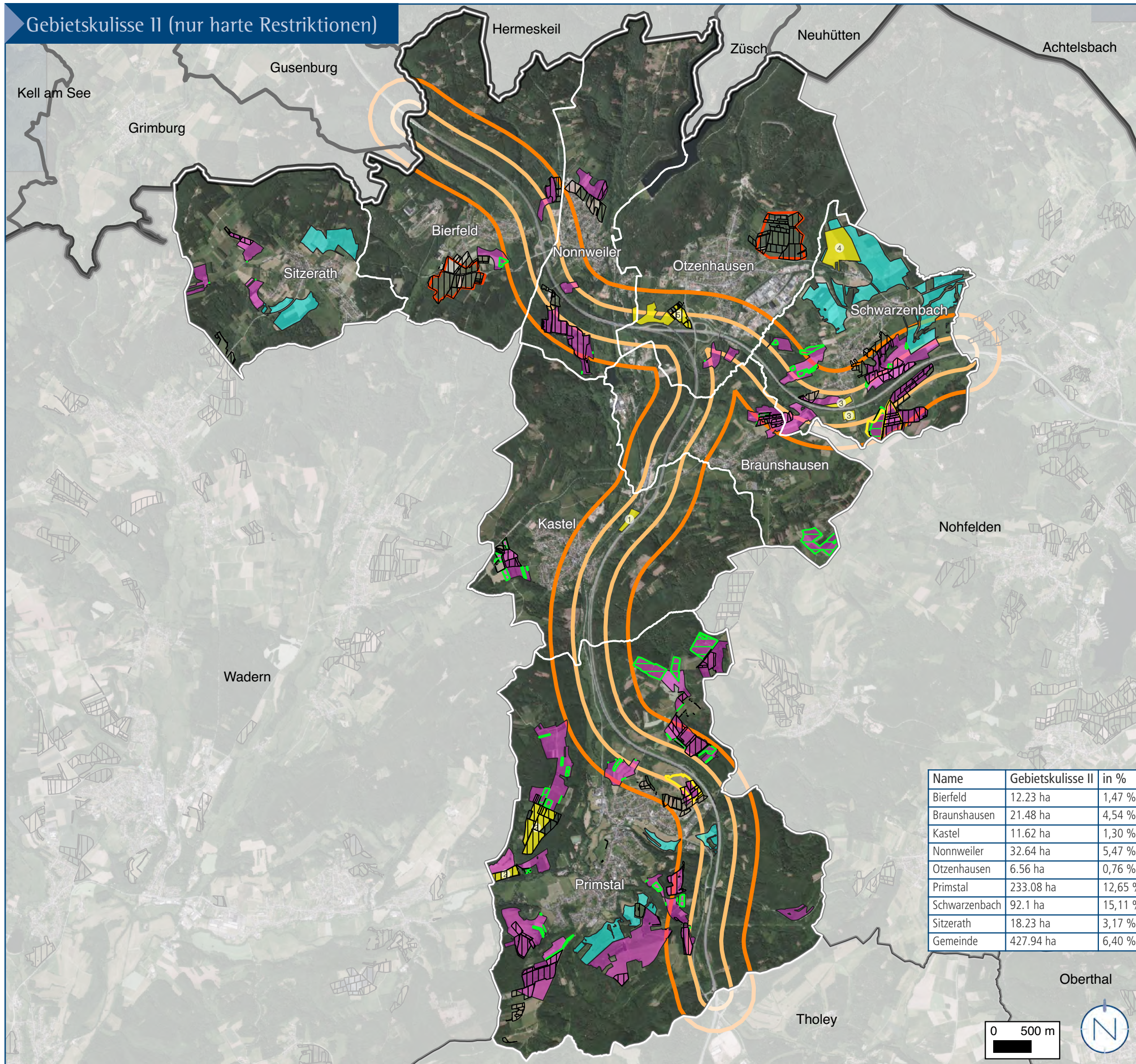


Gebietskulisse II (nur harte Restriktionen)

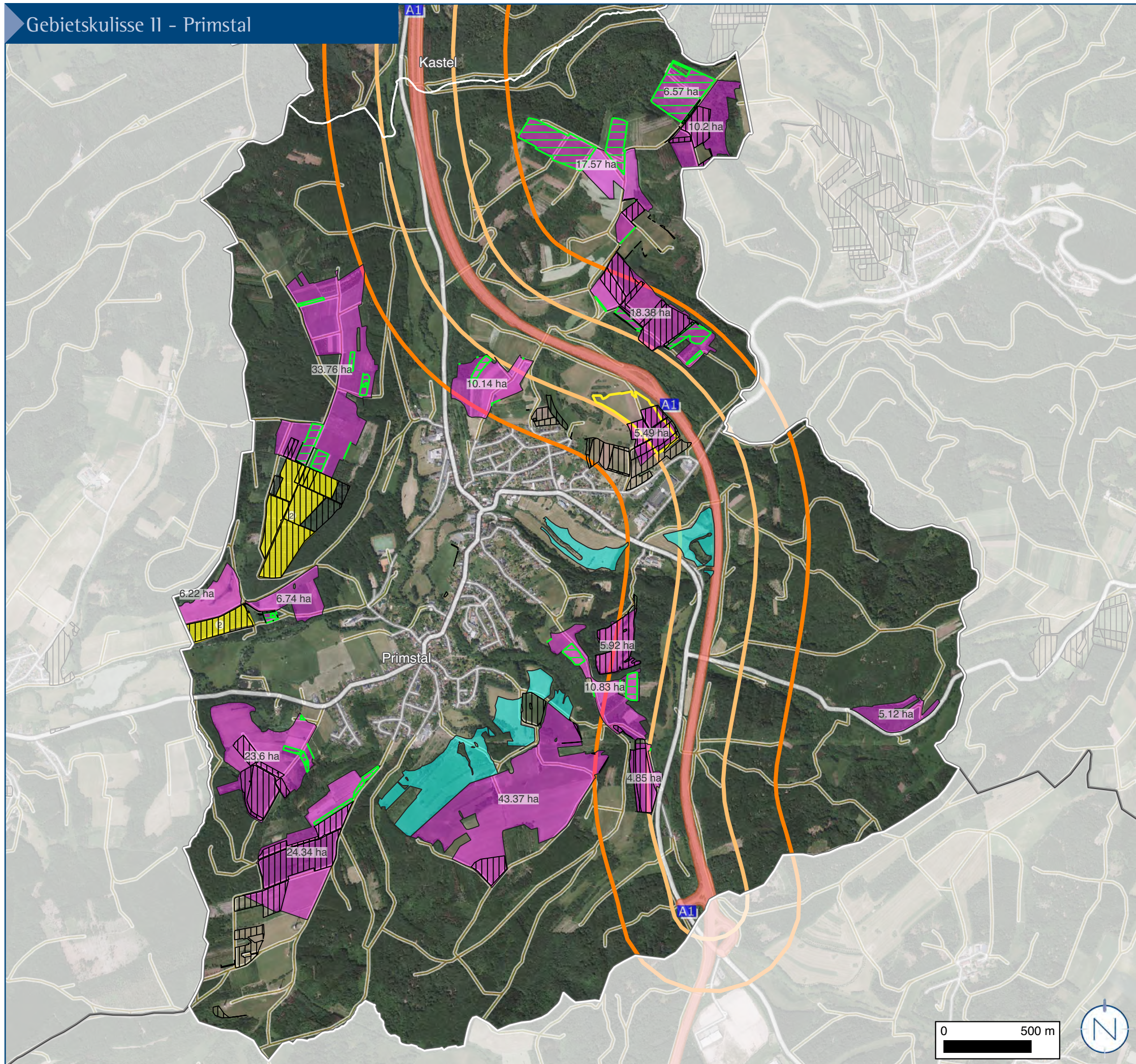


Konzept PV-Freiflächenanlagen Gemeinde Nonweiler Übersicht Gebietskulisse

Legende

- PV-Freiflächenanlagen-Gebietskulisse Variante II
- LSG/Lebensraumtypen innerhalb Gebietskulisse II
- Einzelfallprüfung Agri-PV (VG Landwirtschaft LEP2004 inkl. LSG, LRT, abzüglich harter Restriktionen)
- Autobahn 200m Puffer (Privilegierung PV)
- Autobahn 500m Puffer (EEG-Förderung)
- PV Agrarflächen
- Verordnung Saarland (EEG-Förderung)
- Bebauungspläne Solarparks**
- 1 BP "Photovoltaikanlage entlang der BAB1"
- 2 BP "Solaranlage Handenberg-Pescheid"
- 3 BP "Solarpark A62 Schwarzenbach"
- 4 BP "Agri-Solarpark Nonweiler – Schwarzenbach" - im Verfahren
- 5 BP "Solarpark Otzenhausen" - im Verfahren
- Anfragen Solarparks**
- Anfrage Solarpark abgelehnt
- Anfrage Solarpark aktuell
- Verwaltungsgrenzen**
- Ortsteile Gemeinde Nonweiler
- Gemeinde
- Bundesland

Name	Gebietskulisse II	in %	davon LSG/LRT	davon 500m BAB	davon PV-Agrarfl.	BP-Solar	in %
Bierfeld	12.23 ha	1,47 %	0.85 ha	6.62 ha	3.28 ha	0 ha	0,00 %
Braunshhausen	21.48 ha	4,54 %	9.95 ha	8.82 ha	3.82 ha	0 ha	0,00 %
Kastel	11.62 ha	1,30 %	2.91 ha	0 ha	4.18 ha	2.93 ha	0,33 %
Nonnweiler	32.64 ha	5,47 %	0 ha	20.88 ha	17.49 ha	1.25 ha	0,21 %
Otzenhausen	6.56 ha	0,76 %	0 ha	6.56 ha	0 ha	10.83 ha	1,26 %
Primstal	233.08 ha	12,65 %	25 ha	47 ha	50.03 ha	20.53 ha	1,11 %
Schwarzenbach	92.1 ha	15,11 %	9.68 ha	83.86 ha	32.92 ha	21.69 ha	3,56 %
Sitzerath	18.23 ha	3,17 %	0 ha	0 ha	1.81 ha	0 ha	0,00 %
Gemeinde	427.94 ha	6,40 %	48.39 ha	173.75 ha	113.51 ha	57.24 ha	0,86 %



Konzept
PV-Freiflächenanlagen
Gemeinde Nonweiler
Übersicht Gebietskulisse

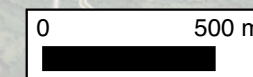
Legende

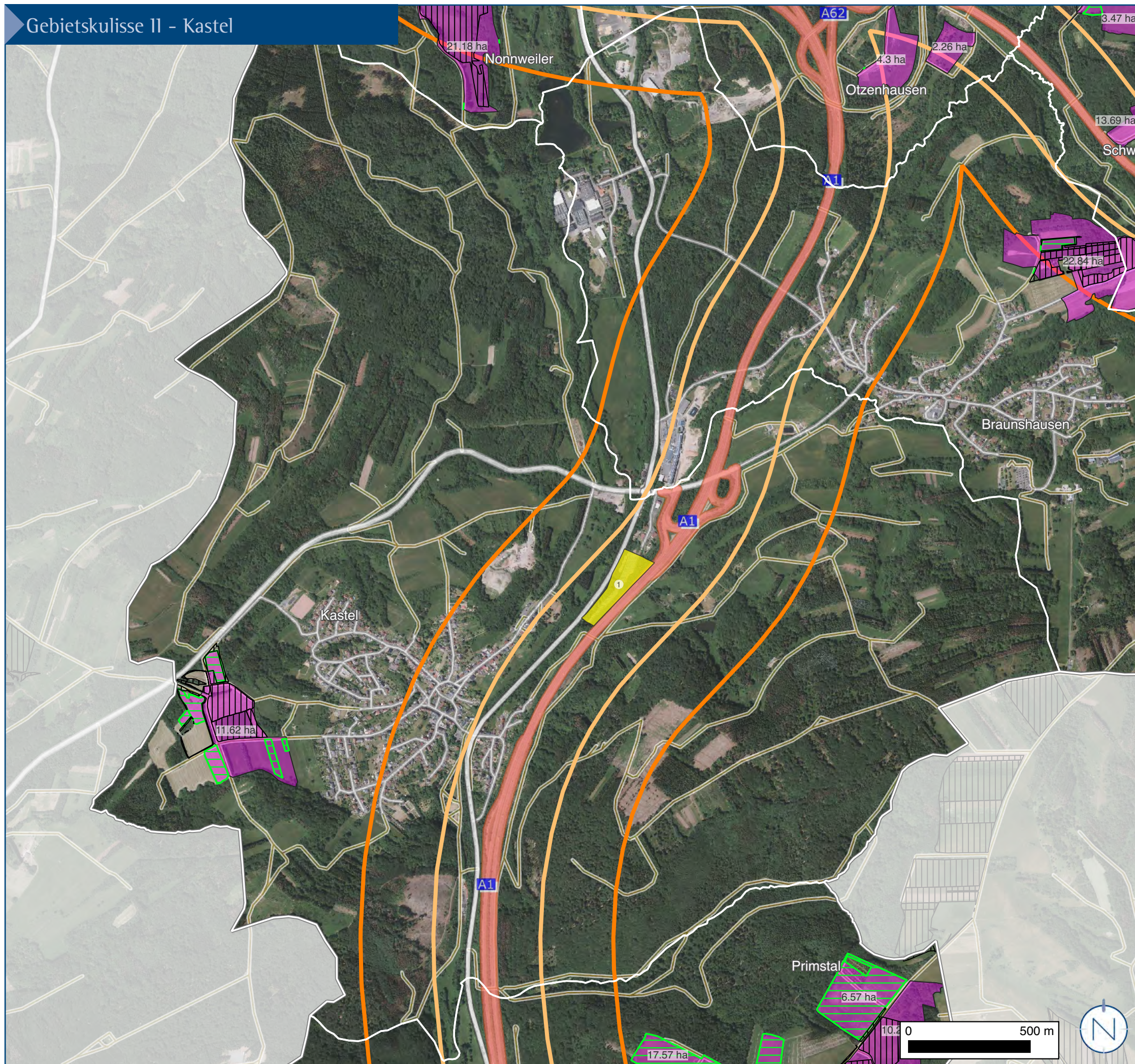
- PV-Freiflächenanlagen-Gebietskulisse Variante II
- LSG/Lebensraumtypen innerhalb Gebietskulisse II
- Einzelfallprüfung Agri-PV
(VG Landwirtschaft LEP2004 inkl. LSG, LRT, abzüglich harter Restriktionen)
- Autobahn 200m Puffer (Privilegierung PV)
- Autobahn 500m Puffer (EEG-Förderung)
- PV Agrarflächen
Verordnung Saarland (EEG-Förderung)
- Bebauungspläne Solarparks**
- BP "Solaranlage Handenberg-Pescheid"
- Anfragen Solarparks**
- Anfrage Solarpark aktuell
- Verwaltungsgrenzen**
- Ortsteile Gemeinde Nonweiler
- Gemeinde
- Bundesland

Datenquellen:
 - DOP 2023 SL, DLM, DGM © GeoBasis DE/LVGL-SL (2025)
 - DOP RLP 2023 ©GeoBasis-DE / LVermGeoRP, dl-de/by-2-0, www.lvermgeo.rlp.de [Daten bearbeitet]
 - Biotopkartierung, Schutzgebiete, Ökokontoflächen, LEP Umwelt 2004, Forstwirtschaft, Gewässer - Geportal Saarland, Downloadstand: 03.02.2025
 - Bebauungspläne, Anfragen Solarparks, Windenergiegebiete, Siedlungsflächenkonzept - Gemeinde Nonweiler

Bearbeitet im Auftrag
der Gemeinde Nonweiler

Entwurf
Stand: 20.02.2025 -21-





Konzept
PV-Freiflächenanlagen
Gemeinde Nonnweiler
Übersicht Gebietskulisse

Legende

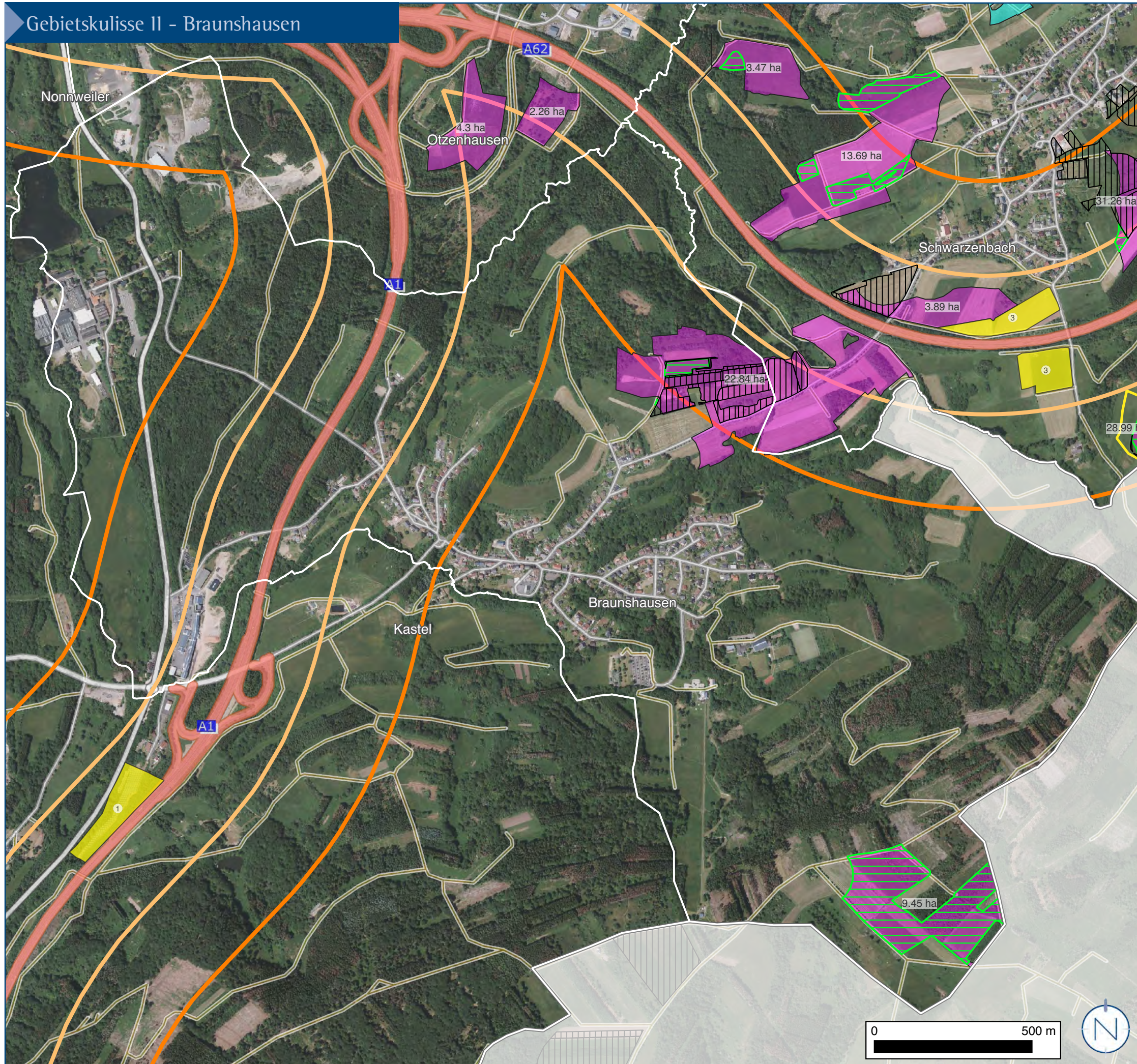
- PV-Freiflächenanlagen-Gebietskulisse Variante II
- LSG/Lebensraumtypen innerhalb Gebietskulisse II
- Autobahn 200m Puffer (Privilegierung PV)
- Autobahn 500m Puffer (EEG-Förderung)
- PV Agrarflächen
Verordnung Saarland (EEG-Förderung)
- Bebauungspläne Solarparks**
- 1 BP "Photovoltaikanlage entlang der BAB1"
- Verwaltungsgrenzen**
- Ortsteile Gemeinde Nonnweiler
- Gemeinde
- Bundesland

Datenquellen:
 - DOP 2023 SL, DLM, DGM © GeoBasis DE/LVGL-SL (2025)
 - DOP RLP 2023 ©GeoBasis-DE / LVermGeoRP, dl-de/by-2-0, www.lvermgeo.rlp.de [Daten bearbeitet]
 - Biotopkartierung, Schutzgebiete, Ökokontoflächen, LEP Umwelt 2004, Forstwirtschaft, Gewässer - Geoportal Saarland, Downloadstand: 03.02.2025
 - Bebauungspläne, Anfragen Solarparks, Windenergiegebiete, Siedlungsflächenkonzept - Gemeinde Nonnweiler

Bearbeitet im Auftrag
der Gemeinde Nonnweiler

Entwurf
Stand: 20.02.2025 -22-





Legende

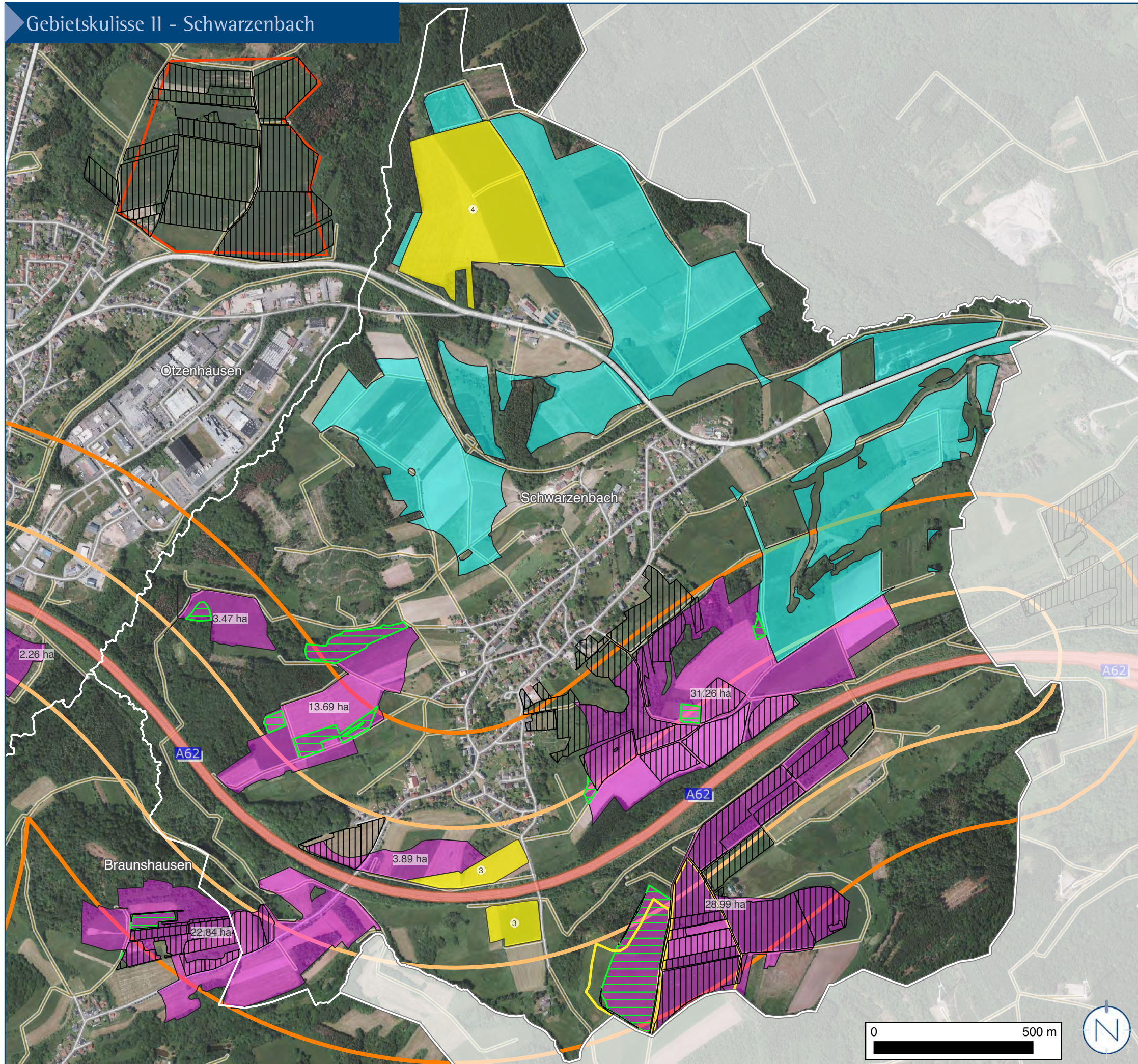
- PV-Freiflächenanlagen-Gebietskulisse Variante II
- LSG/Lebensraumtypen innerhalb Gebietskulisse II
- Einzelfallprüfung Agri-PV
(VG Landwirtschaft LEP2004 inkl. LSG, LRT, abzüglich harter Restriktionen)
- Autobahn 200m Puffer (Privilegierung PV)
- Autobahn 500m Puffer (EEG-Förderung)
- PV Agrarflächen
Verordnung Saarland (EEG-Förderung)
- Bebauungspläne Solarparks**
- 1 BP "Photovoltaikanlage entlang der BAB1"
- 3 BP "Solarpark A62 Schwarzenbach"
- Anfragen Solarparks**
- Anfrage Solarpark aktuell
- Verwaltungsgrenzen**
- Ortsteile Gemeinde Nonnweiler
- Gemeinde
- Bundesland

Datenquellen:
 - DOP 2023 SL, DLM, DGM © GeoBasis DE/LVGL-SL (2025)
 - DOP RLP 2023 ©GeoBasis-DE / LVermGeoRP, dl-de/by-2-0, www.lvermgeo.rlp.de [Daten bearbeitet]
 - Biotopkartierung, Schutzgebiete, Ökokontoflächen, LEP Umwelt 2004, Forstwirtschaft, Gewässer - Geportal Saarland, Downloadstand: 03.02.2025
 - Bebauungspläne, Anfragen Solarparks, Windenergiegebiete, Siedlungsflächenkonzept - Gemeinde Nonnweiler

Bearbeitet im Auftrag
der Gemeinde Nonnweiler

Entwurf
Stand: 20.02.2025 -23-





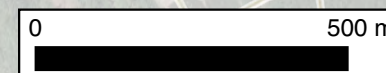
Legende

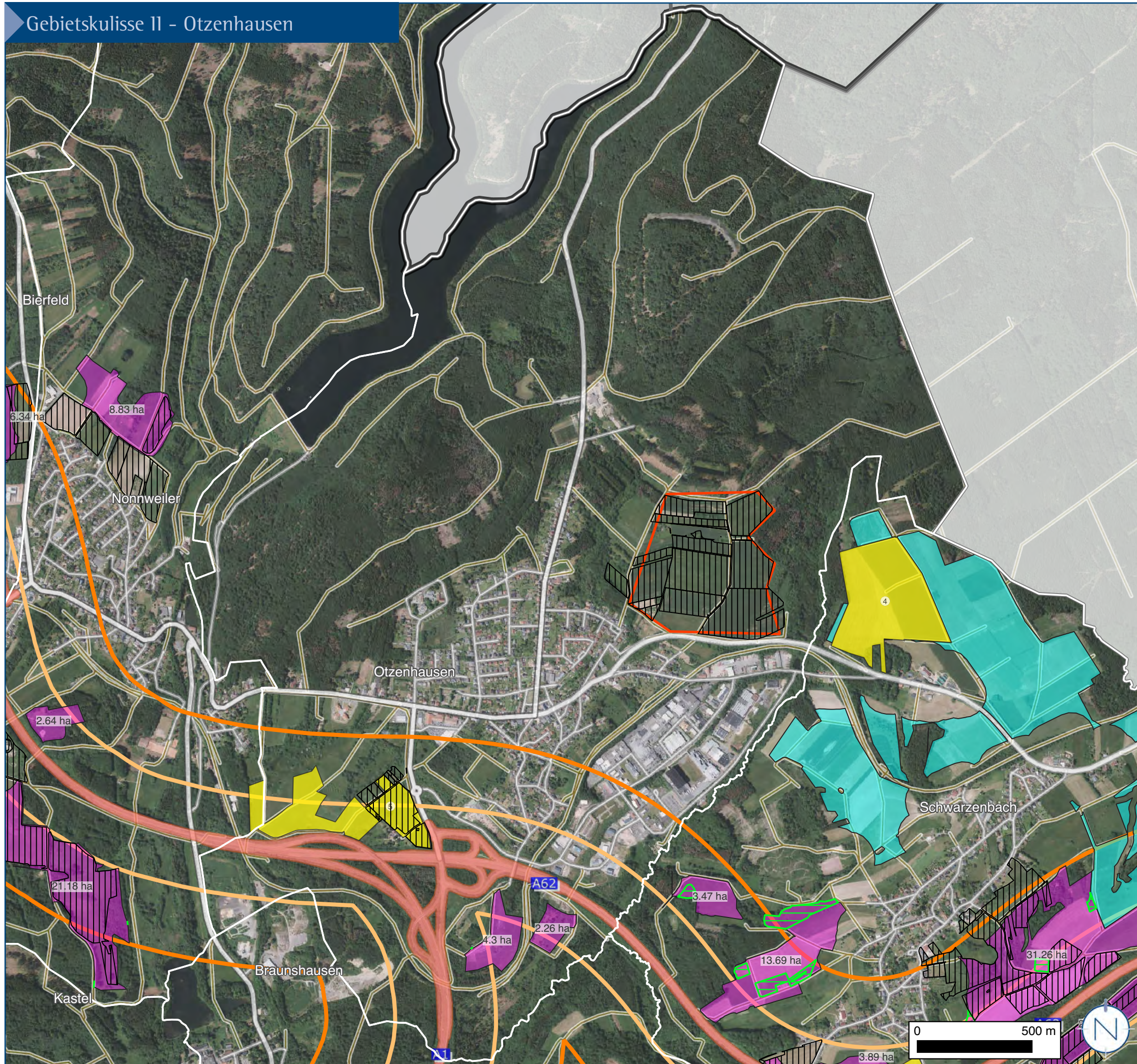
- PV-Freiflächenanlagen-Gebietskulisse Variante II
- LSG/Lebensraumtypen innerhalb Gebietskulisse II
- Einzelfallprüfung Agri-PV
(VG Landwirtschaft LEP2004 inkl. LSG, LRT, abzüglich harter Restriktionen)
- Autobahn 200m Puffer (Privilegierung PV)
- Autobahn 500m Puffer (EEG-Förderung)
- PV Agrarflächen
Verordnung Saarland (EEG-Förderung)
- Bebauungspläne Solarparks**
- 3 BP "Solarpark A62 Schwarzenbach"
- 4 BP "Agri-Solarpark Nonnweiler – Schwarzenbach"
- im Verfahren
- Anfragen Solarparks**
- Anfrage Solarpark abgelehnt
- Anfrage Solarpark aktuell
- Verwaltungsgrenzen**
- Ortsteile Gemeinde Nonnweiler
- Gemeinde
- Bundesland

Datenquellen:
 - DOP 2023 SL, DLM, DGM © GeoBasis DE/LVGL-SL (2025)
 - DOP RLP 2023 ©GeoBasis-DE / LVermGeoRP, dl-de/by-2-0, www.lvermgeo.rlp.de [Daten bearbeitet]
 - Biotopkartierung, Schutzgebiete, Ökokontoflächen, LEP Umwelt 2004, Forstwirtschaft, Gewässer - Geoportal Saarland, Downloadstand: 03.02.2025
 - Bebauungspläne, Anfragen Solarparks, Windenergiegebiete, Siedlungsflächenkonzept - Gemeinde Nonnweiler

Bearbeitet im Auftrag
der Gemeinde Nonnweiler

Entwurf
Stand: 20.02.2025 -24-





Legende

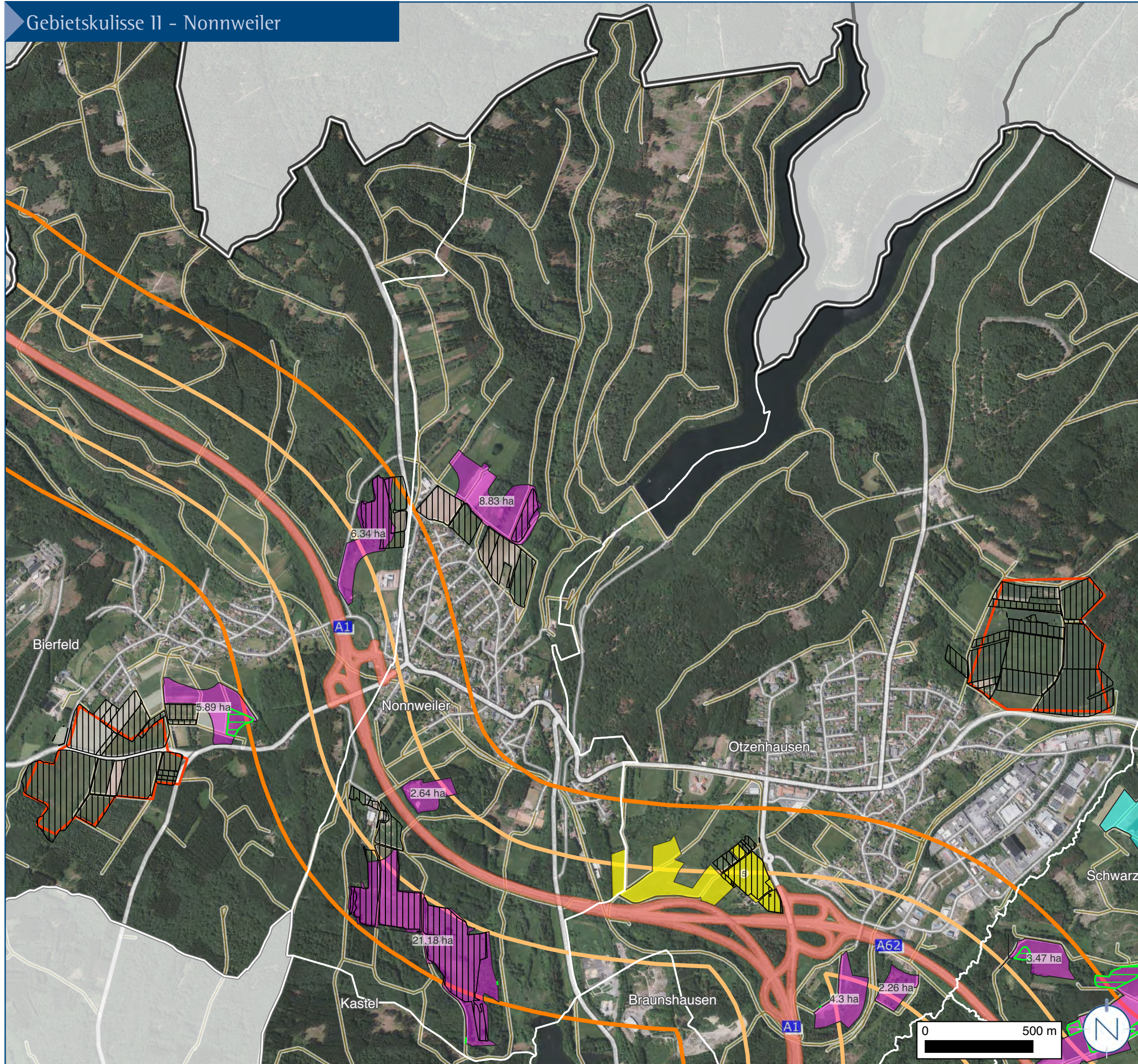
- PV-Freiflächenanlagen-Gebietskulisse Variante II
- LSG/Lebensraumtypen innerhalb Gebietskulisse II
- Einzelfallprüfung Agri-PV
(VG Landwirtschaft LEP2004 inkl. LSG, LRT, abzüglich harter Restriktionen)
- Autobahn 200m Puffer (Privilegierung PV)
- Autobahn 500m Puffer (EEG-Förderung)
- PV Agrarflächen
Verordnung Saarland (EEG-Förderung)
- Bebauungspläne Solarparks**
- 3 BP "Solarpark A62 Schwarzenbach"
- 4 BP "Agri-Solarpark Nonnweiler – Schwarzenbach" - im Verfahren
- 5 BP "Solarpark Otzenhausen" - im Verfahren
- Anfragen Solarparks**
- Anfrage Solarpark abgelehnt
- Verwaltungsgrenzen**
- Ortsteile Gemeinde Nonnweiler
- Gemeinde
- Bundesland

Datenquellen:
 - DOP 2023 SL, DLM, DGM © GeoBasis DE/LVGL-SL (2025)
 - DOP RLP 2023 ©GeoBasis-DE / LVermGeoRP, dl-de/by-2-0, www.lvermgeo.rlp.de [Daten bearbeitet]
 - Biotopkartierung, Schutzgebiete, Ökokontoflächen, LEP Umwelt 2004, Forstwirtschaft, Gewässer - Geoportal Saarland, Downloadstand: 03.02.2025
 - Bebauungspläne, Anfragen Solarparks, Windenergiegebiete, Siedlungsflächenkonzept - Gemeinde Nonnweiler

Bearbeitet im Auftrag
der Gemeinde Nonnweiler

Entwurf
Stand: 20.02.2025 -25-





Legende

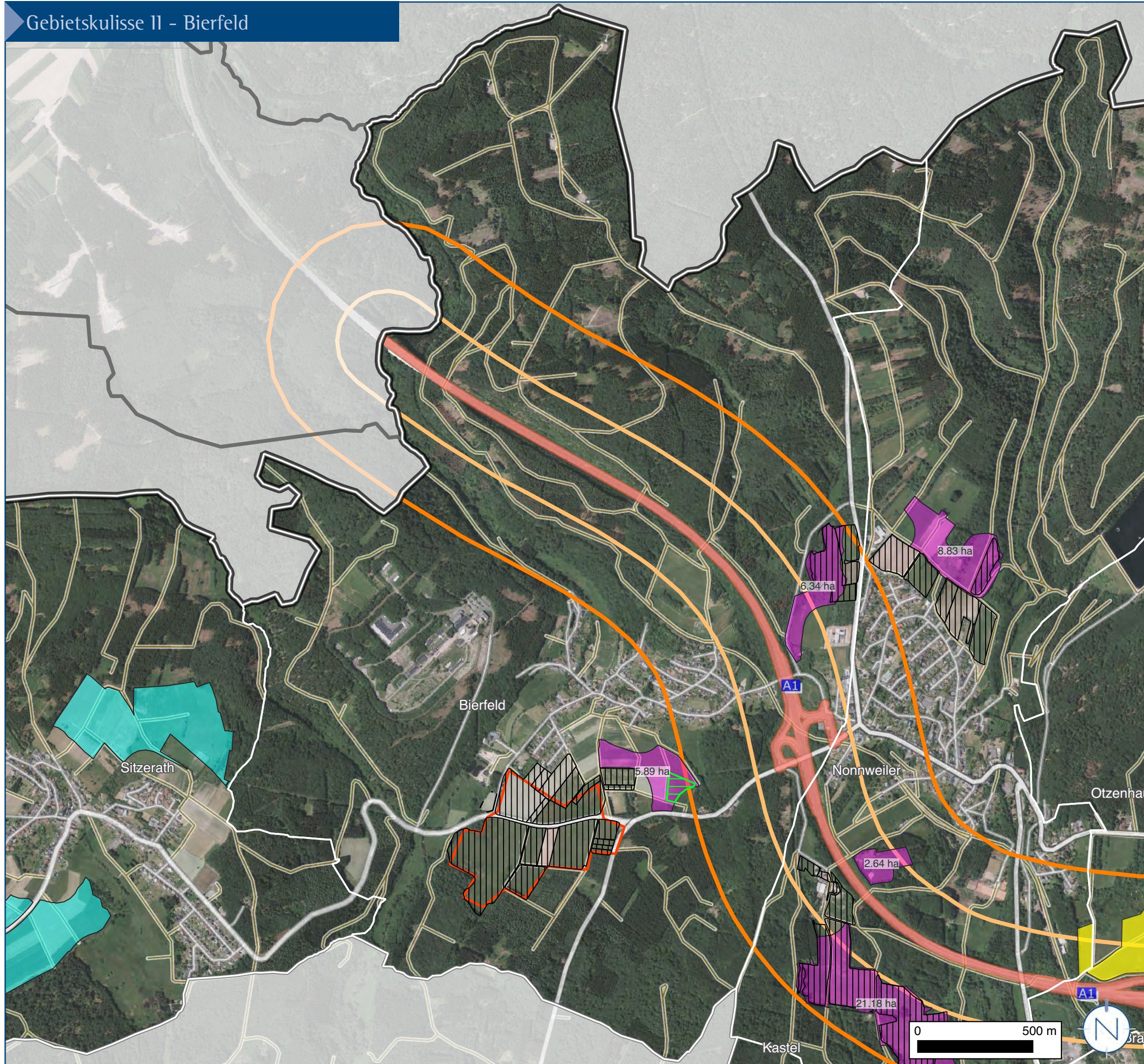
- PV-Freiflächenanlagen-Gebietskulisse Variante II
- LSG/Lebensraumtypen innerhalb Gebietskulisse II
- Einzelfallprüfung Agri-PV
(VG Landwirtschaft LEP2004 inkl. LSG, LRT, abzüglich harter Restriktionen)
- Autobahn 200m Puffer (Privilegierung PV)
- Autobahn 500m Puffer (EEG-Förderung)
- PV Agrarflächen
- Verordnung Saarland (EEG-Förderung)
- Bebauungspläne Solarparks**
- BP "Solarpark Otzenhausen" - im Verfahren
- Anfragen Solarparks**
- Anfrage Solarpark abgelehnt
- Verwaltungsgrenzen**
- Ortsteile Gemeinde Nonnweiler
- Gemeinde
- Bundesland

Datenquellen:
 - DOP 2023 SL, DLM, DGM © GeoBasis DE/LVGL-SL (2025)
 - DOP RLP 2023 ©GeoBasis-DE / LVermGeoRP, dl-de/by-2-0, www.lvermgeo.rlp.de [Daten bearbeitet]
 - Biotopkartierung, Schutzgebiete, Ökokontoflächen, LEP Umwelt 2004, Forstwirtschaft, Gewässer - Geoportal Saarland, Downloadstand: 03.02.2025
 - Bebauungspläne, Anfragen Solarparks, Windenergiegebiete, Siedlungsflächenkonzept - Gemeinde Nonnweiler

Bearbeitet im Auftrag
der Gemeinde Nonnweiler

Entwurf
Stand: 20.02.2025 -26-





Konzept
PV-Freiflächenanlagen
Gemeinde Nonweiler
Übersicht Gebietskulisse

Legende

- PV-Freiflächenanlagen-Gebietskulisse Variante II
- LSG/Lebensraumtypen innerhalb Gebietskulisse II
- Einzelfallprüfung Agri-PV
(VG Landwirtschaft LEP2004 inkl. LSG, LRT, abzüglich harter Restriktionen)
- Autobahn 200m Puffer (Privilegierung PV)
- Autobahn 500m Puffer (EEG-Förderung)
- PV Agrarflächen
Verordnung Saarland (EEG-Förderung)
- Bebauungspläne Solarparks
BP "Solarpark Otzenhausen" - im Verfahren
- Anfragen Solarparks
Anfrage Solarpark abgelehnt
- Verwaltungsgrenzen
Ortsteile Gemeinde Nonweiler
Gemeinde
Bundesland

Datenquellen:
- DOP 2023 SL, DLM, DGM © GeoBasis DE/LVGL-SL (2025)
- DOP RLP 2023 ©GeoBasis-DE / LVermGeoRP, dl-de/by-2-0, www.lvermgeo.rlp.de [Daten bearbeitet]
- Biotopkartierung, Schutzgebiete, Ökokontoflächen, LEP Umwelt 2004, Forstwirtschaft, Gewässer - Geportal Saarland, Downloadstand: 03.02.2025
- Bebauungspläne, Anfragen Solarparks, Windenergiegebiete, Siedlungsflächenkonzept - Gemeinde Nonweiler

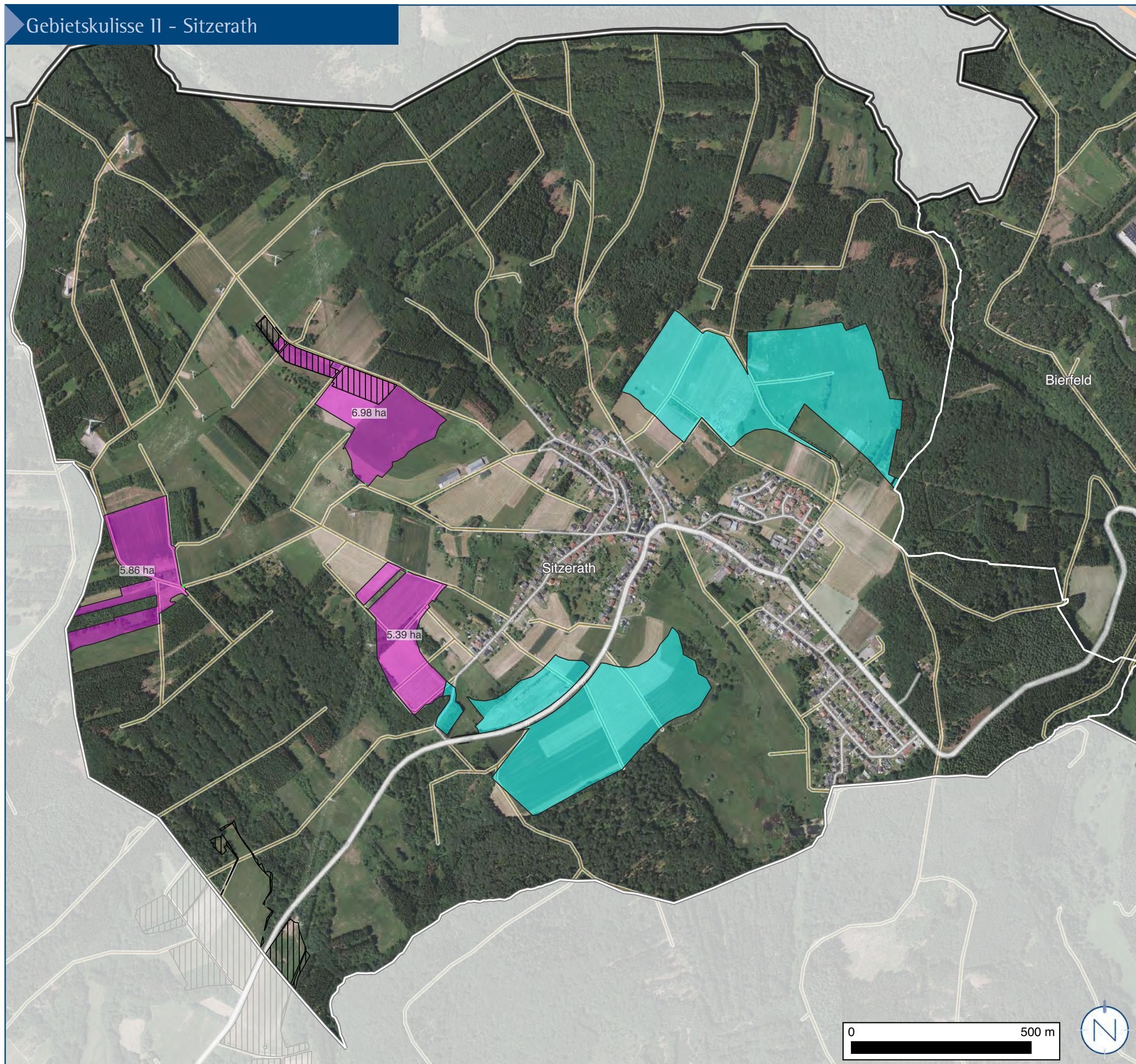
Bearbeitet im Auftrag
der Gemeinde Nonweiler

Entwurf
Stand: 20.02.2025 -27-



Legende

- PV-Freiflächenanlagen-Gebietskulisse Variante II
- LSG/Lebensraumtypen innerhalb Gebietskulisse II
- Einzelfallprüfung Agri-PV
(VG Landwirtschaft LEP2004 inkl. LSG, LRT,
abzüglich harter Restriktionen)
- Autobahn 500m Puffer (EEG-Förderung)
- PV Agrarflächen
Verordnung Saarland (EEG-Förderung)
- Verwaltungsgrenzen**
- Ortsteile Gemeinde Nonnweiler
- Gemeinde
- Bundesland



Datenquellen:
- DOP 2023 SL, DLM, DGM © GeoBasis DE/LVGL-SL (2025)
- DOP RLP 2023 ©GeoBasis-DE / LVermGeoRP, dl-de/by-2-0,
www.lvermgeo.rlp.de [Daten bearbeitet]
- Biotopkartierung, Schutzgebiete, Ökokontoflächen, LEP Umwelt 2004,
Forstwirtschaft, Gewässer - Geoportal Saarland, Downloadstand:
03.02.2025
- Bebauungspläne, Anfragen Solarparks, Windenergiegebiete,
Siedlungsflächenkonzept - Gemeinde Nonnweiler

Bearbeitet im Auftrag
der Gemeinde Nonnweiler

Entwurf
Stand: 20.02.2025 -28-

