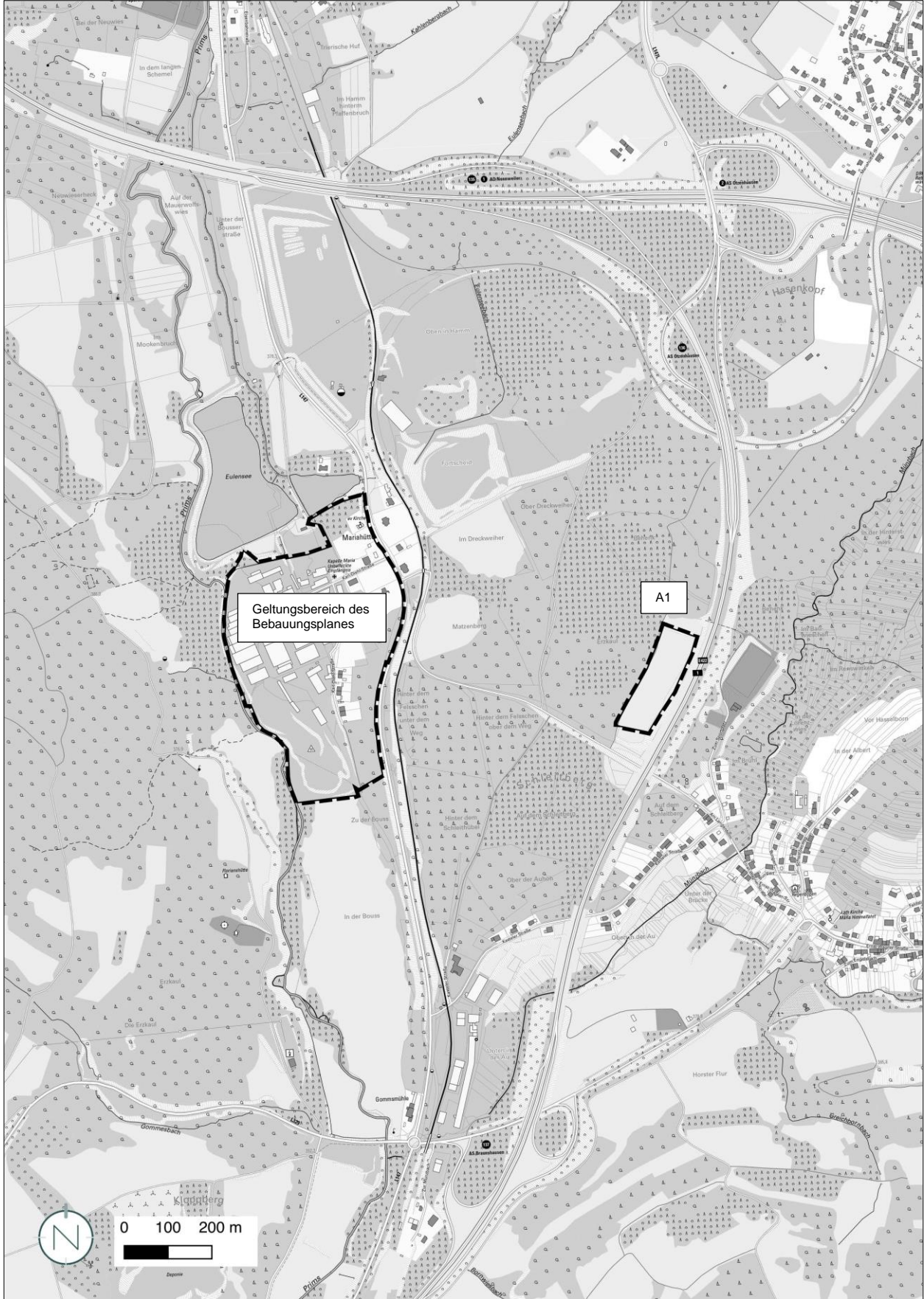


Quelle: © GeoBasis DE/LVGL-SL (2026); Bearbeitung: Kernplan

Lage der Aufforstungsmaßnahme (A1) sowie Geltungsbereich des Bebauungsplanes „Mariahütte, Bereich Karl-Diehl-Straße“ in der Gemeinde Nonnweiler, hier: Gemarkung Braunshausen



Quelle: © GeoBasis DE/LVGL-SL (2026); Bearbeitung: Kernplan