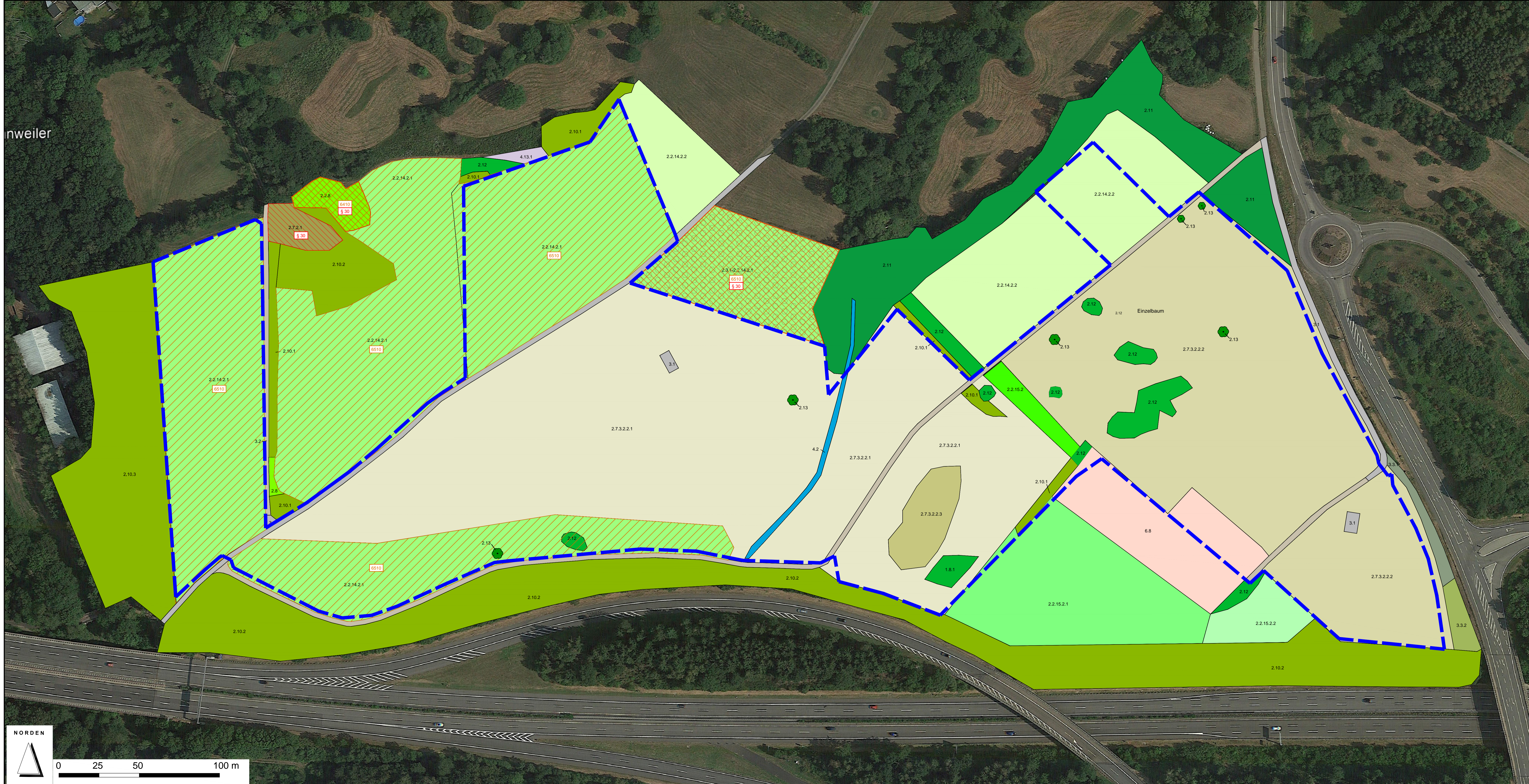
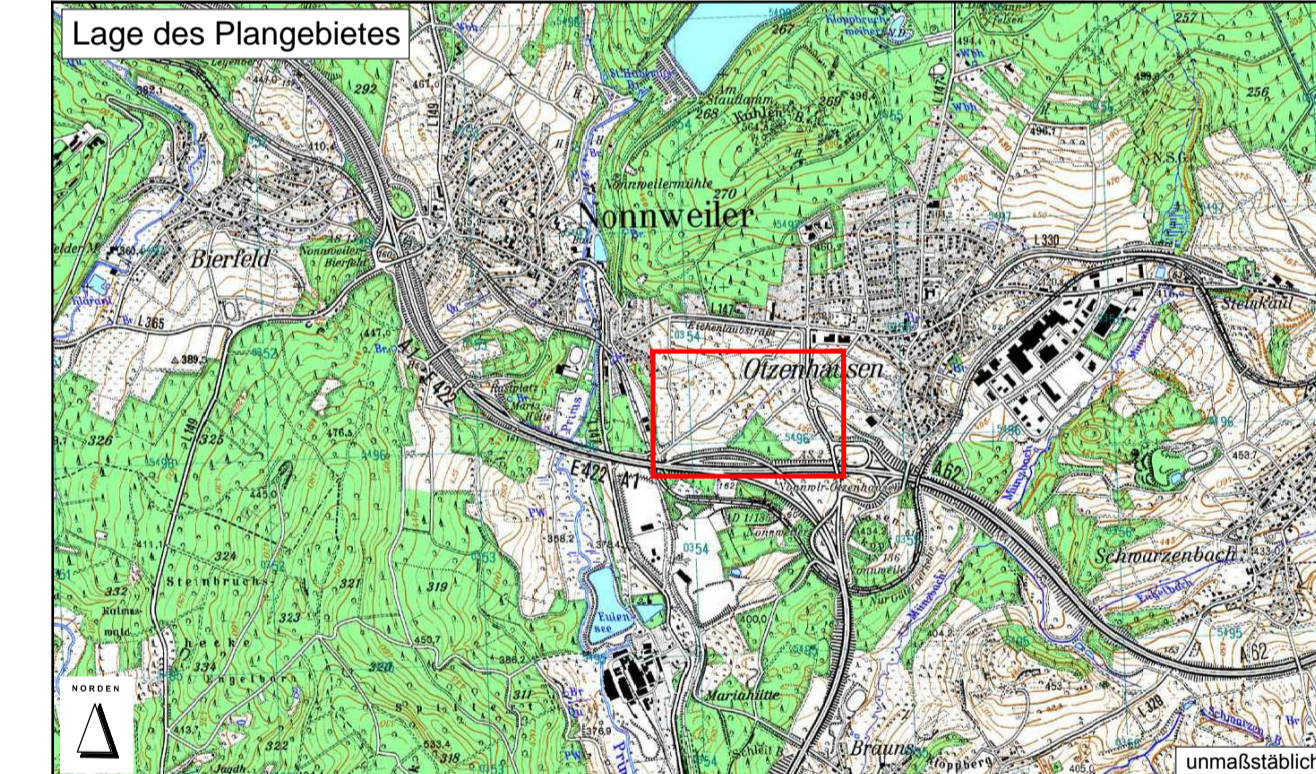


nweiler



- Legende:**
- Biotoptypen, Bestand:**
- Wälder, Forsten, Gebüsche**
- 1.1.1 Vorwald, Felsenbirnengebüsch
- Landwirtschaftliche Flächen, Offenlandbereiche**
- 2.2.8 Pfeifengraswiese
  - 2.2.14.2.1 Wiese frischer Standorte, artenreich
  - 2.2.14.2.2 Wiese frischer Standorte, mäßig artenreich
  - 2.2.15.2 Schafweide
  - 2.2.15.2.1 Weide frischer Standorte, artenreich
  - 2.2.15.2.2 Weide frischer Standorte, mäßig artenreich
  - 2.10.1 Strauchhecke
  - 1.8.10.2 Baumhecke
  - 2.10.3 Waldartige Baumhecke
  - 2.10.2 Feldgehölze
  - 2.7.9 Baumreihe oder Baumgruppen
  - 2.7.10 Genutzte Streuobstwiese und Wiese frischer Standorte, artenreich
  - 2.7.2.1 Wiesenbrache
  - 2.7.3.2.2.1 Weidenbrache frischer Standorte, artenarm
  - 2.7.3.2.2.2 Weidenbrache frischer Standorte, mäßig artenreich
  - 2.7.3.2.2.3 Magere Weidenbrache
  - 2.8 Feldrain oder Wegesaum
  - 2.7.10 Baumreihe oder -gruppe
  - 2.13 Einzelbaum
- Besiedelte Bereiche, Verkehrsflächen**
- 3.1 Asphaltierte Feldwirtschaftswege
  - 3.2 Teilversiegelte Fläche
  - 3.3.1 Bankett
  - 3.3.2 Starßenbegleitgrün
- Gewässer, Feuchtbereiche**
- 4.2 Bachoberlauf
  - 4.13.1 Oligo- bis mesotrophe Hochstaudenfur, feucht bis nass
- Sonderstrukturen**
- 6.8 Hof
- Geltungsbereich**
- FFH-LRT - Lebensraumtypen nach Anhang I FFH-RL
  - 6510 - Magere Flachland-Mähwiesen
  - 6410 - Pfeifengraswiesen auf kalkreichem Boden
  - Geschützte Biotope gemäß § 30 BNatSchG



**Umweltbericht  
Solarpark Otzenhausen**

**Plan 1: Biotoptypenplan**

<b>Maßstab</b> 1 : 1000	<b>Bearbeitungsstand</b> Januar 2024	<b>Plangröße</b> 1,16 m x 0,50 m
<b>Auftraggeber</b> Sunera Erneuerbare Energien GmbH Schlachhofstraße 11a D-66280 Sulzbach	<b>Bearbeitung</b> Dipl.-Geogr. M. Habermeier	<b>Projektleiter</b> Dipl.-Geogr. M. Habermeier

*Matthias Habermeier*  
 Matthias Habermeier  
 Umwelt- und Regionalentwicklung  
 Jahnstraße 21  
 66440 Blieskastel  
 Mobil: 0177 164 7943  
 E-Mail: matthiashabermeier@web.de

